

CP / CE1

Eau

PERLE D'EAU

Durée : 1/2 journée

En classe

Tout au long de
l'année

1 animateur

Objectifs :

Découvrir les caractéristiques de l'eau à travers une approche sensorielle.

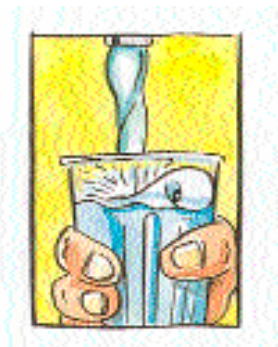
Appréhender la notion de cycle de l'eau à l'aide d'un conte.

Contenu :

Les caractéristiques de l'eau, petites expériences conduites par l'animateur.

Histoire de Perle d'eau, cycle de l'eau domestique

Eco-conseils.



Outils pédagogiques : Diaporama, vidéos.

Documents remis : Livret "Perle d'Eau", dossier enseignant.

Une salle équipée d'un tableau, d'une télévision et d'un magnétoscope, d'un écran est souhaitée pour un déroulement dans des conditions optimales.

Eau

TEMPS 1 - L'EAU ET LA VILLE

CE2/CM1/CM2

Objectifs :

Découvrir les circuits naturels et domestiques de l'eau.

Sensibiliser les enfants à l'importance de l'eau.

Contenu :

Les états de l'eau

Le cycle naturel de l'eau

A travers la construction d'une maquette, étude du circuit domestique de l'eau, approvisionnement, traitement, distribution, utilisation et épuration.

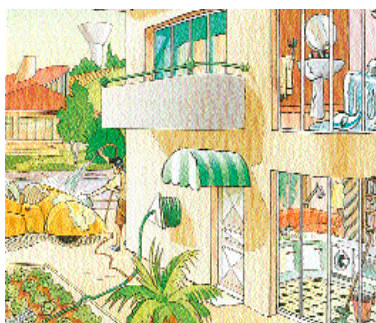
Eco-conseils

Durée : 1/2 journée

En classe

Tout au long de
l'année

1 animateur



Outils pédagogiques : diaporama, vidéos, maquette « Ricochets »

Documents remis : Dossier enseignant.

Une salle équipée d'un tableau, d'une télévision et d'un magnétoscope, d'un écran est souhaitée pour un déroulement dans des conditions optimales.

CP à CM2

Eau

TEMPS 2 - SUR LES BORDS DE LA RIVIERE

Durée : 2 heures

Sortie

Période :
Printemps, été

2 animateurs

Objectifs :

Découvrir les enjeux de la protection des cours d'eau.

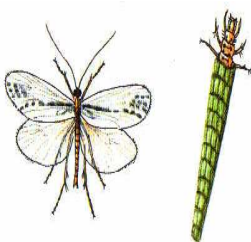
Contenu :

Sur un site proche de l'école, en bord de rivière, les enfants participent à 3 ateliers :

Atelier 1 : caractéristiques physiques de la rivière (dans l'eau)

Atelier 2 : recherche et identification des macro-invertébrés aquatiques (dans l'eau).

Atelier 3 : balade sensorielle sur la rive.



Outils pédagogiques : fiches-enquêtes, boîtes-loupes, outils de mesures.

Documents remis : fiches pédagogiques sur la rivière,
dossier "La rivière m'a dit".

A prévoir impérativement : bottes de pluie, K-Way, casquettes, gourdes, vêtements adaptés, crayons de papier.

Il est souhaitable de prévoir 2 accompagnateurs de plus. Le coût du transport est à la charge de la classe.